



PROJET
Paleficat
Rives
de l'Hers

**1^{ère} rencontre avec
les habitants et
les acteurs du territoire**

Ateliers de travail

toulouse
métropole

MAIRIE DE  TOULOUSE


VILLE DE
Launaguet

 oppidea
SEM d'aménagement Toulouse Métropole

Bilan de la concertation préalable

La concertation conduite par Toulouse Métropole pour le quartier PALEFICAT-RIVES DE L'HERS, a mis en évidence une volonté de la part des habitants de co-construction tout au long du projet urbain. Les principales propositions émises lors de ce temps de concertation sont regroupées selon les thématiques suivantes :

- ✓ Améliorer les mobilités
 - ✓ Développer un réseau de modes doux
 - ✓ Préserver l'équilibre entre nature et urbanisation
 - ✓ Pallier au manque d'équipements et de services
- ✓ Conserver et développer le maraîchage et les circuits courts
- ✓ Concevoir un équilibre programmatique

**Toulouse Métropole a choisi
OPPIDEA et le projet nommé :**

PROJET
bocàge
hâbité

**pour la concession d'aménagement
du site Paleficat-Rives de l'Hers
le 27 juin 2019.**

Le rôle d'un aménageur



1

Il anime la stratégie d'aménagement :
Le bocage habité, un éco quartier.



2

Il définit avec le soutien d'un maître d'œuvre (urbaniste/paysagiste/bureaux études) et en concertation avec les habitants et les acteurs du territoire :

- le plan guide,
- la répartition du programme sur site,
- les formes urbaines.

3

Il réalise les réseaux et les espaces publics.



4

Il revend les terrains viabilisés aux promoteurs ou bailleurs qui réalisent les bâtiments (logements, bureaux, activités...).

5

Il veille au respect des valeurs du projet dans les constructions.





LE PROJET

bocàge hàbité



**Un éco-quartier adapté
au changement climatique :**

Nature et agriculture en ville,

Tourné vers l'**objectif 0 carbone**,

Favorisant les **mobilités durables**,

Privilégiant le **lien social**,

Co-construit avec les habitants,



Au service de la qualité de vie !

Nature et agriculture en ville

- bh** **Agriculture urbaine innovante**
(éco-pâturage, maraîchage, poulaillers).
- bh** **Aménagement d'espaces publics frugaux,**
favorisant la perméabilité des sols.
- bh** Gestion de **100 % des eaux pluviales de la parcelle dans le domaine privé**
et **par des noues à ciel ouvert dans le domaine public.**
- bh** **Ilots de fraîcheur.**
- bh** **Cohabitation entre l'agriculture urbaine professionnelle et citoyenne.**
- bh** **Quartier à biodiversité augmentée.**

...

50% de terre fertile
à la parcelle

Objectif :
1 arbre
par habitant

Tourné vers l'objectif 0 Carbone

- 🕒 **Performance énergétique** (énergie grise, chauffage, électricité, énergies renouvelables).
- 🕒 **Aménagement écoresponsable**, (bois, pisé, construction terre-paille, brique crue, terre cuite).
- 🕒 **Favoriser les filières locales.**
- 🕒 **Economie circulaire** des ressources et rejets.
- 🕒 **Conception bioclimatique** (logements traversants ou bi-orientés, protection solaire sur toutes les façades).

...

Ensoleillement
direct de chaque
logement l'hiver /
confort d'été

Objectif
Quartier
0 Carbone



Favorisant les mobilités durables



- 🍷 **Favoriser les modes doux**, la marche, le vélo en créant un maillage de voies dédiées permettant une circulation apaisée.
- 🍷 Développer les **services aux cyclistes** : parking, entretien, réparation, etc.
- 🍷 Favoriser le **lien avec les transports en commun** en site propre : BUN, station Borderouge et connexion vers la 3^{ème} ligne de métro.
- 🍷 Créer des **points d'échanges multimodaux**.
- 🍷 **Optimiser et rationaliser** la place de la voiture.

...

1 stationnement vélo
par habitant

5 à 10 minutes à pied
d'un transport
en commun

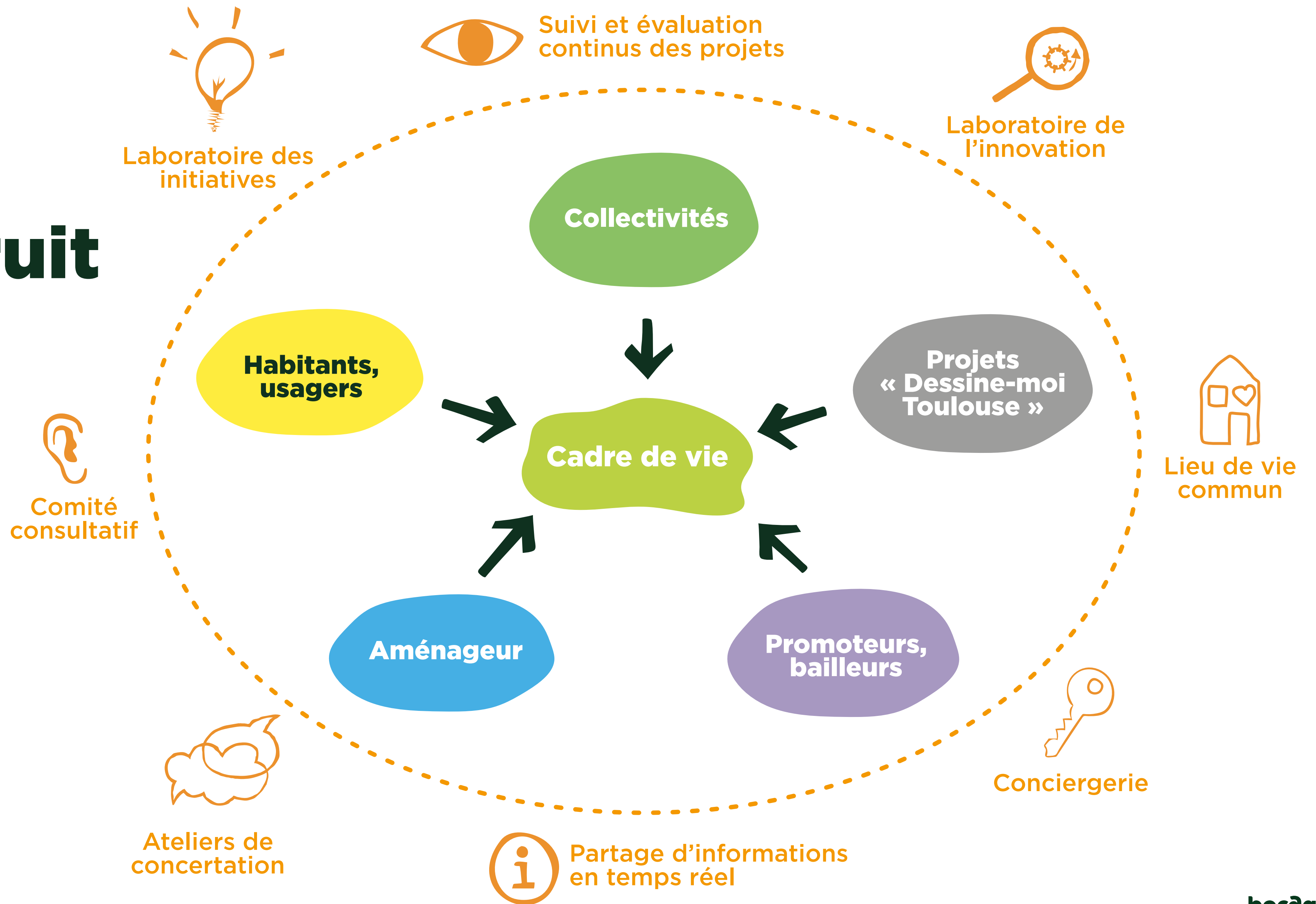
Privilégiant le lien social



- ♥ **Nouveaux équipements au coeur du quartier** : collège, groupes scolaires, équipements sportifs, centre de loisirs...
- ♥ **Culture et identité** locale.
- ♥ **Nature généreuse** des espaces verts publics qualitatifs, offerts à tous et à différents usages extérieurs.
- ♥ **Salles communes** pour le bricolage, l'organisation de fêtes, la mise en place d'ateliers, etc.
- ♥ Studios ou chambres d'amis **partagés**.
- ♥ « **Frontages citoyens** » : jardins privés partagés, espaces d'expérimentation en bordure des rues.
- ♥ **Conciergerie** de quartier.
- ♥ **Gouvernance partagée**, co-construction tout au long du projet.

...

Un projet co-construit



Les prochaines grandes étapes du **projet**

Co-construction



MI-2020

**Le choix de l'urbaniste,
paysagiste,
bureaux d'études**



2021

Le plan guide du projet



2022

L'enquête publique



2023

**Premier arbre,
première pierre**

les prochaines étapes de concertation

Aujourd'hui, un atelier ouvert



Contribuer
au cahier des charges
pour recruter
l'urbaniste, le paysagiste,
les bureaux d'études

Début 2020, des ateliers thématiques



Patrimoine et histoire,
gouvernance,
changement climatique,
0 carbone, mobilités,...
Alimenter les travaux
de l'urbaniste et définir
les instances et modalités
de co-construction

Mi-2020

Co-construction avec l'urbaniste



Mise en place
des instances
de travail et
co-construction
du projet avec
l'urbaniste,
le paysagiste

OBJECTIFS DE L'ATELIER DU JOUR

Recueillir vos attentes sur les grands thèmes du projet

ORGANISATION



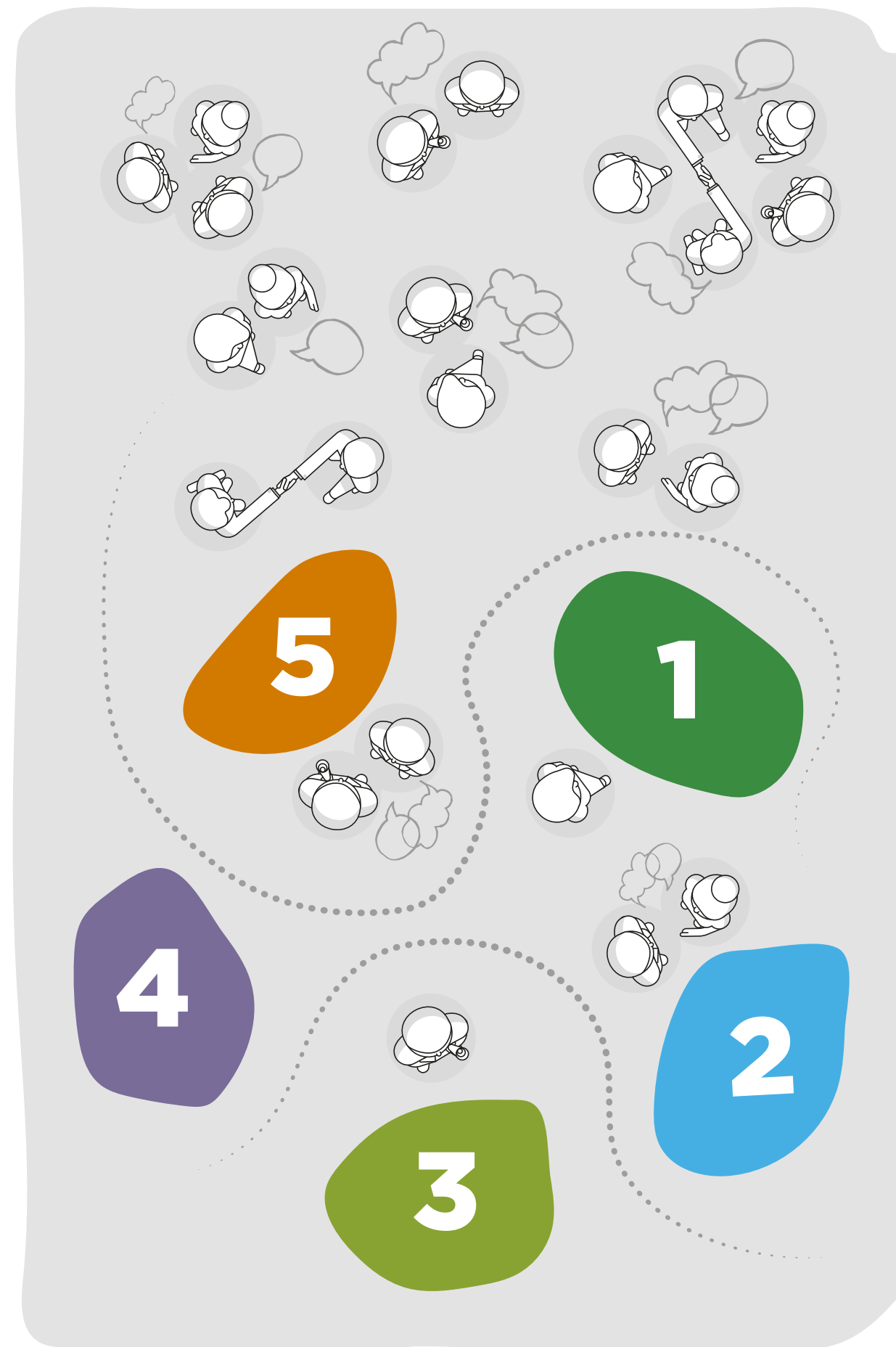
Circulez librement entre les tables de travail pour discuter, proposer et débattre.



Contribuez à l'aide des tableaux et post-it.



1h30 de dialogue libre et ouvert basé sur les principes simples : Diversité, Écoute et Transparence.



- 1 Nature et agriculture en ville,**
- 2 Objectif 0 carbone,**
- 3 Mobilités durables,**
- 4 Lien social et l'animation du quartier,**
- 5 Co-construction du projet avec les habitants,**